

FORUM ONG TIMOR LESTE THE TIMOR LESTE NGO FORUM



Rua do Mercado Municipal, Dili Timor-Leste/ Mobile + 670 7799 9304, 7724 2717/ forumong.tl@gmail.com, timordlak@gmail.com/ https://fongtil.org.tl/

RELATORIU MONITORIZASAUN VASINA COVID-19 BA SEMANAL DALA SANULU RESIN UALU 18 – 20 Outubro 2021

1. Introdusaun

Forum ONG Timor-Leste (FONGTIL) ho nia membru halao ona monitorizasaun iha Munisipiu 12 no RAEOA, ho objetivu atu garante partisipasaun sidadaun hotu no suporta governu hodi hadi'a prestasaun servisu liu-liu parte vasinasaun hodi asegura prevensaun moras Covid-19 iha Timor-Leste.

Monitorizasaun sira halo regularmente kada semana-semena FONGTIL organiza ninia membru, tuir mata dalan monitorizasaun ne'eébe kria ona ho pontuasaun valor 1 to'o 3 (1 la di'ak, 2 natoon no 3 di'ak/di'ak liu), pergunta sira monitorizasaun mak hane'esau tuir mai:

Tabela 1. Pergunta Monitorizasaun

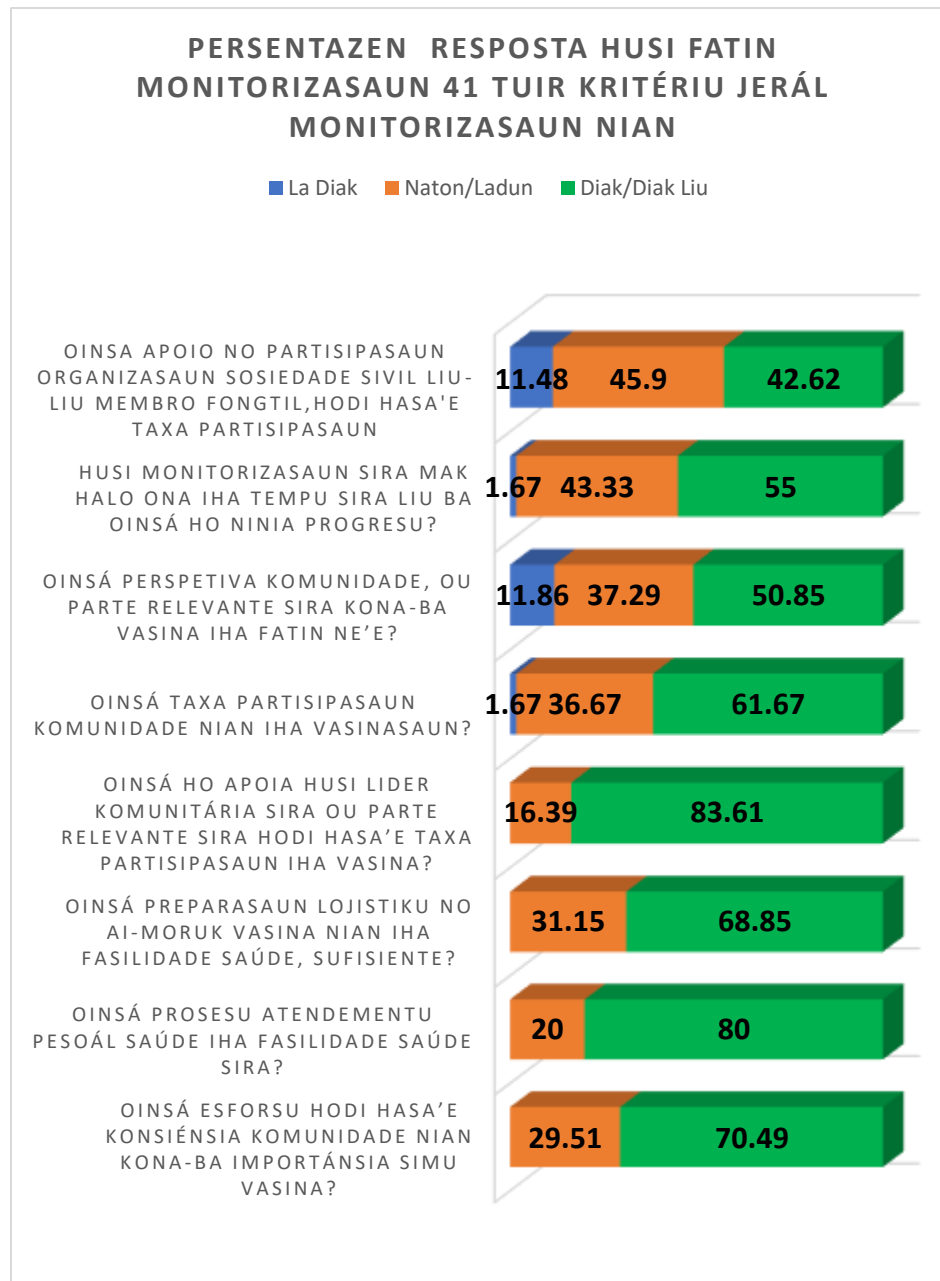
No	Pergunta Monitorizasaun
1	Oinsá esforsu hodi hasa'e konsiénsia komunidadade nian kona-ba importánsia simu Vasina?
2	Oinsá prosesu atendentu pesoál saúde iha facilidade saúde sira?
3	Oinsá preparasaun lojistiku no ai-moruk vasina nian iha facilidade saúde, suficiente?
4	Oinsá ho apoia hosi lider komunitária sira ou parte relevante sira hodi hasa'e taxa Partisipasaun iha vasina?
5	Oinsá taxa partisipasaun komunidadade nian iha vasinasaun?
6	Oinsá perspetiva komunidadade, ou parte relevante sira kona-ba vasina iha fatin ne'e?
7	Hosi monitorizasaun sira mak halo ona iha tempu sira liu ba oinsá ho ninia progresu?
8	oinsa apoio no partisipasaun organizaun sosiedade sivil liu-liu membro FONGTIL, hodi hasa'e taxa partisipasaun

Hosi data 18 toó 20 Outubro 2021, membru FONGTIL hamutuk 21 mak halo ona monitorizasaun iha munisipius 11 no RAEOA ne'ee'be kobre sentru vasinasaun hamutuk 41. Kona ba informasaun detallu bele hare iha tabela tuir mai ;

Naran ONG	Fatin Monitoring	Municipiu
Juventude Inovativu (JI) Sharis Haburas Comuidade (SHC) Aliansa Nacionál Controlu Tabaco – Timor-Leste Forum Tau Matan (FTM)	Sentru Saude Comoro, Suku Comoro, Postu Dom-Alexo	Dili
	Sentru Saude Comoro, Suku Comoro, Postu Dom-Alexo	
	Posto Saúde Hera	
	Sentru Saúde Comunitaria Becora	

	Sentru Saude Vera Cruz Centro Formosa	
ONG Roman Luan	Sentru saude komunitariu-Atauro	
Knua Haberan Comunidade (KHC)	Sentru vasinasaun Caraubalu, Suku Caraubalu	Viqueque
	Sentru saude Uatolari	
	Sentru vasinasaun Caraubalu, Suku Caraubalu	
Lifau We'e Suli (LSW)	Halo vasina Suiping /Dor to Dor area palaban no Centro DHS Sub Regional Pante Macassar	RAEOA
	ESTV-SMEA Palaban Sub Regional Pante Macassar	
	Sentro DHS Sub Regional Pante Macassar, RAEOA	
Fundasaun NAFOFILA	Centro Saude Ainaro	Ainaro
ONG PROSPEK	Postu SISCA PUNO	
	Sentru Saude Lautem	
NGO FUNE'ERO LOSPALOS FUILORO	Sentru Saude Lospalos	Lautem
	Posto Saude Suco Leuro	
Radio Komunidade Tokodede Associação KADORAS	Sentro Saude Maubara,Suku Vaviquinia	Liquica
	Sentru Saude Liquica Vila	
ONG SJME Instituto Matdalan integradu HametinDemocrasia no Igualidade	Postu vasina Aldeia Liquesi Suco Poetete	Ermera
	Postu vasina Suco Mirtuto	
	Postu vasina Aldeia Leguimea Vila Suco Leguimea	
	Sentru Saude Letefoho	
	Suco Haupu Aldeia Asi	
	Sentru Saude Letefoho	
	Sede Suco Railako Kraik	
	Sentro Saude Railako	
Unidade Feto Ba Dezenvolvimentu (UFD). Fundasaun Uma PAS Baucau	Sentru Saude Riamari	Baucau
	Sentru Saude Uailili	
	Sentru Saude Bucoli	
	Suku Atelari, Aldeia Lawadae	
	Suku Nunira, Aldeia Loilacu,no Aldeia Buscaulari,	
	Sentru Saude Laga, Suku Soba	
Fundasaun Haburas Moris	Sentru Saude Ritabou	Bobonaro
	Sentru Saude Balibo Villa	
	Centru Saude Cailaco	
Luta ba Mudansa	Manumera	Manufahi
Asosiasaun Moris Foun	Centru Saude Manatutu	Manatuto
Centro Comunidade Covalima	Klinika Suai villa	Covalima

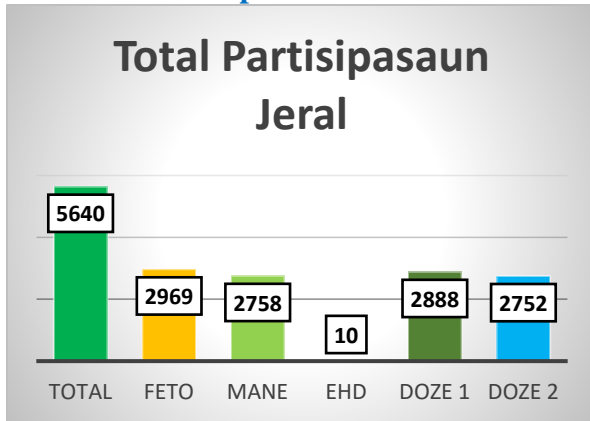
Gráfiku 1: Persentajen ba Kritériu Jerál Monitorizasaun nian



Hosi kritériu jerál monitorizasaun nian hosi sentru vasinasaun 41, hatudu progresu di'ak iha pergunta Dahuluk ho persentajen 70,49% oinsa esforsu hodi hasae konsensia komidade nian kona ba implementasaun simu vasina, Daruak ne'e kona ba prosesu atendentu pesoal saude sira iha fasilidade saude sira ho 80,00%, datoluk kona ba preparasaun lojistiku no aimoruk vasina nian iha fasilidade saude ho 68,85% no Dahat kona ba apoiu lider komunitaria sira ou parte relevante sira hodi hasae taxa partisipasaun iha vasina ho 83,61% ne'e hatudu katak iha lider komunitaria servisu makas los hodi apoiu ba

vasinasaun,pergunta Dalimak ne'ebé sei prezisa fó atensaun barak liu iha futuru mak kona ba partisipasaun komidade nian iha vasina, Dane'een kona ba prespetiva komidade kona ba fatin vasina sira ne'ebe sidauk iha asesibilidade no hijene'e iha fatin vasinasaun, dahitu kona oinsá progresu no follow up ba rekomendasaun hosi monitorizasaun liu ba no daualu kona ba apoiu no partisipasaun Organizasaun sosiedade sivil liu-liu membru FONGTIL hodi hasae Taxa Partisipasaun.

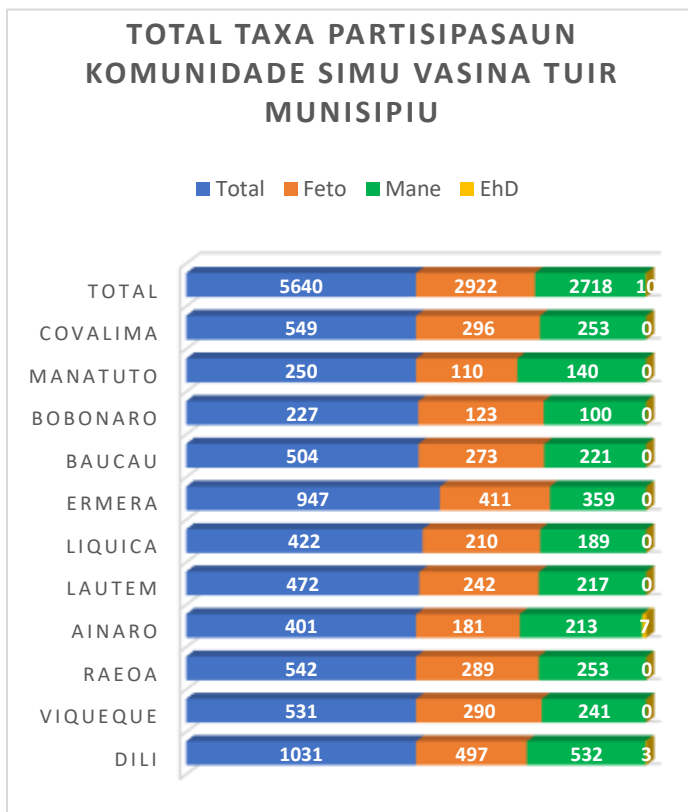
Grafiku 2.Partisipasaun Jerál



Iha periodu semana ne'e iha loron 18-20 outubru 2021, partisipasaun komidade ba vasina sae makas, hosi fatin monitorizasaun 41 mak ekipa halo monitorizasaun deskobre membru komidade total hamutuk 5,640 mak partisipa iha vasina. Rezultadu monitorizasaun ba fatin vasina iha munisipiu 11 no RAEOA hatudu taxa partisipasaun bo'ot liu iha munisipiu Dili priense 18.28%, tuir fali mak Ermera ho 16,79%, Covalima ho 9.72% no RAEOA ho 9,61%, Viqueque ho 9,41 enkuantu iha munisipiu seluk

iha semana ne'e taxa partisipasaun ki'ik liu kompara ho semana kotuk nian. Númeru komidade ba simu vasina Doze Dahuluk ho persentazen 51,20% barak liu ida ne'e akontese iha munisipiu Ermera, Ainaro, Covalima, Viqueque no kompara ho doze daruak ho persentazen 48,79% iha muncipiu Dili, Baucau, Lautem, Manatutu, Bobonaro no RAEOA mak sa'e maka'as.

Grafiku 3: Partisipasaun Feto no ema ho Defisiénsia



Partisipasaun Feto, Mane no ema ho Defisiénsia

Hare'e iha gráfiku partisipasaun feto no Mane nomos ema ho defisiénsia hatudu númeru mak la iha diferente, tantu iha vasinasaun doze primeiru no vasinasaun doze segundu. Enjerál partisipasaun feto sae makas ho porsentu 49,73% kompara ho partisipasaun Mane ho porsentu 46,26% no Ema ho defisiensia hetan 0,17%, tanba semana ne'e númeru partisipasaun feto barak liu mai munisipiu, Liquica, Viqueque, Ainaro,Manatutu no Lautem, nune'e Dili prienxe feto 497 (48,21% feto hosi total populasaun mak tuir vasina iha munisipiu Dili) iha dia 18-20 outubro 2021 kobre fatin monitorizasaun 41. Iha sorin seluk partisipasaun ema ho defisiénsia hamutuk na'in 10 ho persentajen 0.18% mak

partisipa, iha munisipiu Dili hetan 3 no Ainaro mak numeru as liu EhD ne'ebe partisipa vasina ho nain 7, ho ida ne'e municipiu Ainaro semana ne'e hatudu indikasaun pozitivu ba EhD partisipa vasina maske nune'e prezisa fó atensaun nafatin liu-liu iha munisipiu sira seluk. Hodi nune'e maluk sira ho defisiensia mos hola parte ba vasinasaun no idozus sira mos hola parte barak liu iha vasina

2. Konkluzaan no Rekomendasaaun

Hosi Rezultadu monitorizasaun ne'ebé hala'o ba fatin sentru vasinasaun 41 iha munisipiu 11 no RAEOA iha semana ne'e hosi dia 18-20 outubru 2021 hatudu katak iha mudansa signifikante konaba komitmentu Governu ba aseguara efetivamente halo vasinasaun iha sentru saude liu-liu ba atendentu pesoal saude, taxa partisipasaun komunidadade ne'eébe aumenta, tamba iha kolaborasaun diak entre ministeriu saude ho autoridade local no membrus konsellu suku maibe iha mos deskobbrimentu balun ne'eébe sai hane'esau preokupasaun hosi ita hotu nian hane'esau:

- 1) Persija haforsa tan linha koordenasaun entre autoridade local no membru konsellu suku sira hodi aseguara komunidadade bele hetan vasinasaun nun'e mos Ministeriu saude sira fo insentivu ba lider komunitaria sira oinsa involve an makas hodi hasae taxa partisipasaun vasina nian
- 2) Persija nafatin efetivamente halo kampanha ka sosializasaun konaba importansia vasina iha komunidadade hahu hosi auteridade lokal sira hane'esau administrador sira no administrador postu sira bele ajuda ministeriu saude halo kampana hamutuk ho doutor sira.
- 3) Persija mos kria stratejia diak hodi nune'eé maluk ho defisiensia sira bele asesu ba visina.
- 4) Persija mantein prezensa pesoal saude sira hodi aseguara konsultasaun antes vasina komunidadade sira.
- 5) Hametin kooperasaun servisu ministeriu da saude no Igreja Fahe informasaun ba komunidadade sira hodi nune'e bele komunidadade iha konsensia rasik bele hola parte vasina oinsa bele hasae taxa partisipasaun.
- 6) Sosiedade civil barak seidauk involve iha aktividade kampanha vasinasaun ho razaun iha sosiedade civil laiha informasaun no konhesimentu ba vasinasaun, ministeriu saude munisipiu mos la involve sosiedade civil iha aktividade kampanha vasinasaun .
- 7) Sosiedade civil barak mak involve deit iha halo monitorizasaun ba aktividade vasina no la involve direita iha kampanha konaba vasinasaun nian
- 8) Posto saude balun ne'ebe sira nia area vasina kobre to area rural preokupa ho fasilidade no lojistika hane'esau transporte no kombustivel atu bele fasilita sira ba fo vasina iha area rural iha sentru saude no postu saude sira iha area rural no remotas sira.
- 9) Semana ne'e Rezultadu taxa partisipasaun sae makas liu kompara semana kotuk, ida ne'e akontese tamba kampanha makas hosi Ministeriu Saude no Linhas Ministerial nian no Autoridade lokal nia partisipasaun ativa ba mobilizasaun komunidadade, buat sira ne'e hotu hane'esau esforsu ida ne'ebe ita presija halo nafatin atu nune'e ba atinji ba tarjetu ne'ebe'e guvernun hakarak.

3. Rekomendasaun sira:

Ami konsidera katak rekomendasaun balu iha semana kotuk sei relevante ba semana ne'e tamba rekomendasaun sira ne'e pertine'ente presija atensaun iha semana tuir mai mak hane'esau:

- 1) Husu ba Parlamentu Nasional (PN) liu hosi komisaun F ba asuntu Saude nian no Ministériu Saude atu halo monitorizasaun ou fiskalizasaun urjente ba facilidade saúde sira hodi asegura fatin konjeladór ba konserva ai-moruk vasina sira sentru saude sira atu nun'e hatene'e obsatakulu ka problema sira hodi hadia.
- 2) Governu liu hosi Ministeriu Saude persija kria strategia diak atu bele asegura maluk ho defisiensia sira bele asesu ba vasina
- 3) Efetivamente halo kampanha ou sosializasaun informasaun konaba importansia hosi vasina ba imunidade ema nian
- 4) Mantein prezensa pesoal saude iha sentru vasinasauun atu bele asegura prevensaun impaktu ne'egativu hosi vasina (liu hosi konsultasaun antes vasina).
- 5) Ministeriu Saude presiza estabelese MoU ho parte sociedade civil sira hodi involve direita iha kampanha no sensibilizasaun ba vasinasauun ita teritoriu tomak atu nune'e bele kontribui ba hasae taxa partisipasaun ema simu vasina.
- 6) Maske apoiu lider comunidade sira hodi promove partisipasaun comunidade atu simu vasina aas ona maibé ida ne'e presiza nafatin komitmentu pesoál saúde, lider komunitaria sira hodi nafatin foti lideransa no kolaborasaun ba promove partisipasaun comunidade, iha possibilidade Ministeriu Saude presija aproximasaun liu hosi instituisaun Igreja, Consellu Veteranos no antigos Combatentes, parte Akademiku sira no sociedade sivil sira hodi ajuda mos fahe informasaun ba comunidade hodi konvense comunidade hodi hakat ba simu vasina tamba comunidade barak mak sei tauk tamba balu asesu media sosial sira no hetan informasaun falsu tamba ne'e tenki kolabora malu hodi hasae taxa partisipasaun.
- 7) Ministeriu saude kontinu kolabora ho linha ministerial sira ne'ebe halo kampanha ba vasina tenki foku ba stratejia no aprosimasaun comunidade nian oinsa bele konvense comunidade bele komprende didiak importansia ba vasina ne'e rasik. Dala ruma mós presiza uza número dadus total ema sira mak participa iha vasina primeiru no segundu, hodi atrai liu tan partisipasaun, ho nune'e bele hasa'e koñesimentu, hadook lia bosok, inklui komunikasaun ba desizaun governu nian.
- 8) Fó atensaun jestaun ba facilidade no lojistiku sira importante tebes, hane'esau bee moos, facilidade fase liman, Aumenta jeleira ou cool box rai ai-moruk vasina nian ba sentru saude sira ne'e importante tebes atu asegura qualidade ai-moruk no hasa'e partisipasaun comunidade.
- 9) Asesibilidade, hane'esau sentru vasina iha suku sira area remotas no rural , importante tebes nune'e atu nafatin servisu entre sentru saude/postu saúde ho lider comunidade inklui servisu hamutuk ho organizasaun ema ho defisiénsia hodi promove partisipasaun ema ho defisiénsia no Presiza kria kondisaun atu ema ho defisiénsia bele asesu vasina iha fatin hotu iha Timor laran tomak.

- 10) Ministeriu saude presija aprosima nafatin ba ferik no katuas sira bele simu vasina hodi nune'e bele hasae imunidade ferik no katuas sira nian maibe nafatin kuidadu sira nia saude no konsulta uluk antes vasina.
- 11) Presiza hasa'e liu tan kampaña ba fatin rural sira, no iha fasilidade saude kona-ba regra vasinasaun, kria kondisaun no organiza distansia sosiál iha fatin vasinasaun nian. Kompletu fasilidade ijiene'e nian iha fasilidade saude, sintina, fatin observasaun no kadeira hodi fasilita komunidadu sira bele sente konfortavel iha fatin vasinasaun tamba rezultadu kampanha no sosializa importansia vasina ne'e konvense tebes komunidadu sira mai vasina hane'esau akontese iha municipiu Ermera no liquica no iha fatin seluk tan.
- 12) Husu Ministeriu Saude tenki servisu hamutuk ho EDTL,EP atu aseguara nafatin elektrisidade sira iha Timor-Laran tomak funsiona diak atu nune'e bele aseguara aimoruk vasina sira hetan seguru no diak ba komunidadu sira no ahi labele mate hodi prejudika ba partipasaun komunidadu mai vasina tamba komunidadu sira mai barak vasina derepenti ahi mate labele fo vasina no komunidadu barak mak fila fali ba uma ho distansia ne'ebe dok.

4. Remata :

Observasaun ba monitorizasaun semanál no relatóriu sira,FONGTIL observa iha progresu pozitivu hosi monitorizasaun no rekomendasaun sira hato'o ona, no ami fiar katak mudansa sira mak akontese tanba kometimentu governu hodi foti asaun ba rekomendasaun sira, nune'e FONGTIL hakarak hato'o agradesimentu ba espasu kolaborasaun mak ofere se hosi governu no FONGTIL kontinua mobiliza rekursu sira hosi perspetiva sosiedade sivil ou ONG nian hodi tulun governu iha kampaña hodi hasa'e partipasaun povu nian iha vasina no tulun governu hodi ultra pasa hosi surtu COVID-19.